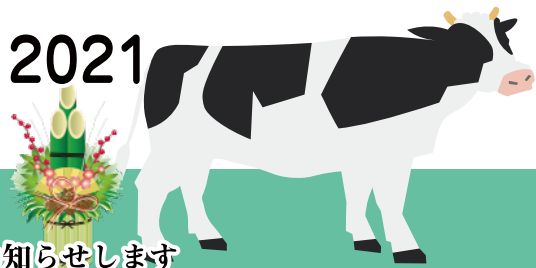
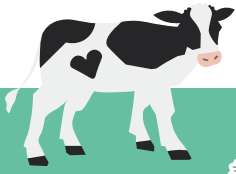


美和吹奏楽団の活動について 2021



美和公民館から利用停止の判断基準が出ましたのでお知らせします

美和公民館 全施設休館の条件

【全施設休館の条件】

- 国または県により緊急事態宣言が発出された場合
- 以下の **3** つの指標の内、**2** つ以上の条件が該当した場合
 - ・市内飲食店等でクラスターが発生
 - ・1 週間の感染者数が合計 20 人超
 - ・1 週間で同日に 3 か所以上の公共施設の休館

【休館期間】 該当した日の翌日から 3 週間

● 該当したらすぐに公民館から直接クラブの代表者へ連絡が入ることになっています。

● 市の職員さんに確認してきました。愛知県独自の「緊急事態宣言」が発出される場合を含むそうです。また、「緊急事態宣言」という言葉ではなくても、緊急事態に相当すると市が判断した場合にも休館となる場合があるそうです。

● 1 週間とは火曜日から次の月曜日までです。

● この公共施設は庁舎・小中学校・保育園・保健センターを除いた施設です。

上記のとおり、休館の指標が発表されましたので、ニュースなどを気にかけていただき、「休館になるかも」程度の意識を持っていただくと助かります。

公民館から連絡が来次第、皆さまへもメールで連絡しますが、タイミングによっては練習当日の夕方に「休館連絡」を出さざるを得ないことも想定されますので、あらかじめご了承ください。

練習について

練習時の感染防止対策は前回のお知らせ（2020/09/26 付け）をご覧ください。

現在の練習はほぼ通常通りとなっています。合奏も行っており、楽譜配布も行っています。

12 月時点で 14 曲ほど配布しています。

団費について

今後の活動に必要な経費を考慮し各自の年間団費を下記のとおりさせていただきます。

年間団費：3,000 円（通常の減額・免除措置なし 全員一律徴収）

2021 年 3 月までに練習へ参加できなかった方についての請求は行いません。

支払い
お願いします



2020/12/19 美和吹奏楽団 団長 天野智之
連絡先メールアドレス

windnet@clovernet.ne.jp

ご存じと思いますが、当方はいまだにガラケーのため長い文章は読みづらくなっています。ご意見についてはお手数ですが必ず上記アドレスへお願いします。